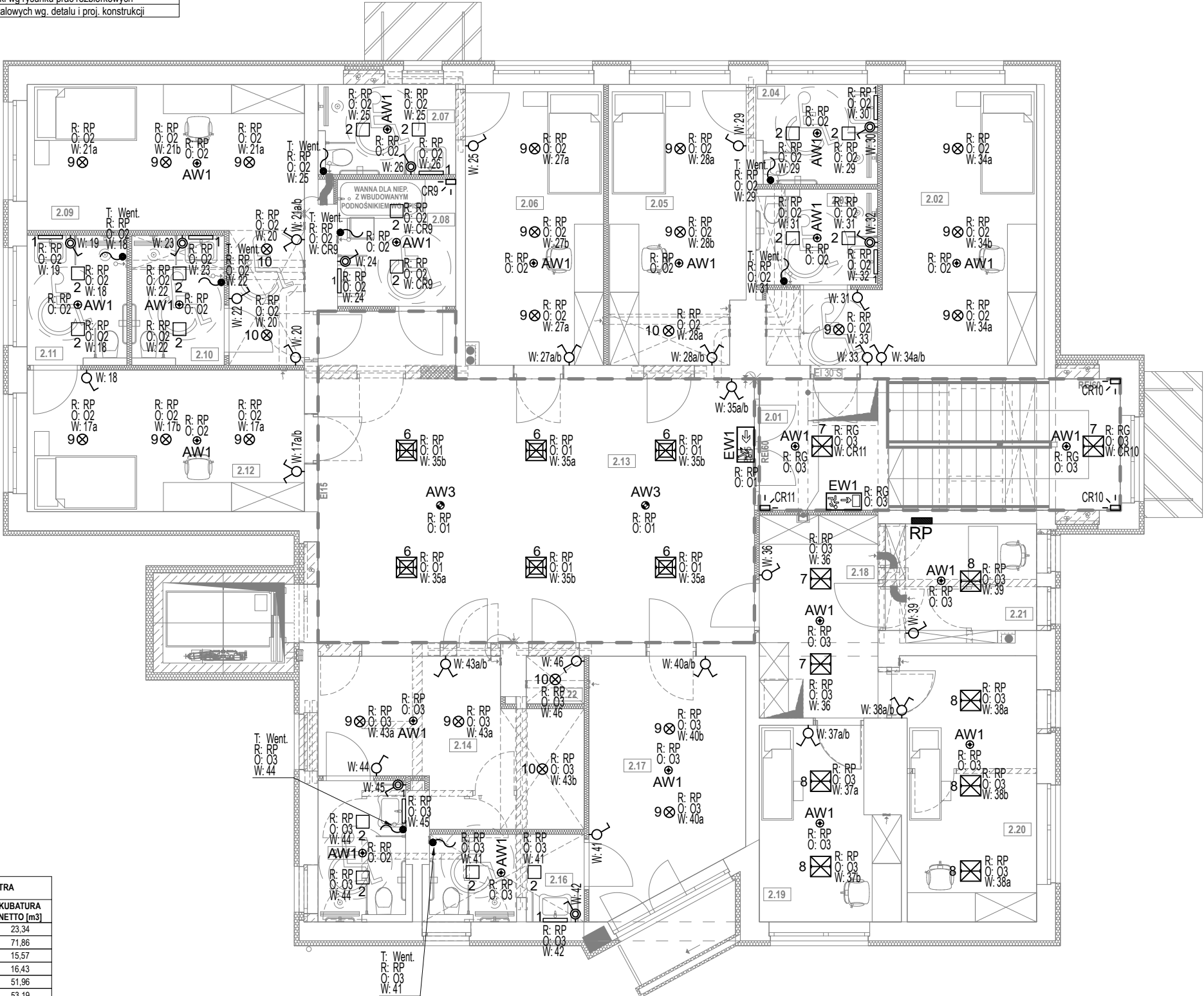


LEGENDA	
	Ściany istniejące
	Proj. zamurowania z betonu komórkowego 500 np. Solbet Optimal wg opisu
	Projektowane ściany szybu wykonane z żelbetu wg. proj. konstrukcji
	Proj. termoizolacja ścian ze styropianu grafitowego gr. 15 cm wg opisu
	Proj. ściany G-K systemowe o gr. 10,5 cm (np. RIGIPS 3.40.02) oraz 8,0 cm (np. RIGIPS 3.40.01) zgodnie z wymiarowaniem oraz częścią opisową
	Proj. ściany wykonane z ceramiki poryzowanej np. Porotherm 11,5 P+W
	Istniejąca stolarka drzwiowa / okienna przeznaczona do demontażu i utylizacji (szczegóły na rysunkach prac rozbiórkowych i przygotowawczych)
	Projektowane wyburzenia ścian murowanych wg rysunku prac rozbiórkowych
	Elementy wyposażenia do rozbiórki wg rysunku prac rozbiórkowych
	Projektowane nadproża z belek stalowych wg. detalu i proj. konstrukcji



ZESTAWIENIE POWIERZCHNI POMIESZCZEŃ PIĘTRA			
NR	POMIESZCZENIE	POW. UŻYT. [m2]	KUBATURA NETTO [m3]
2.01	KŁATKA SCHODOWA	7,2	23,34
2.02	POKÓJ NR 1	22,2	71,86
2.03	ŁAZIENKA	4,8	15,57
2.04	ŁAZIENKA	5,1	16,43
2.05	POKÓJ NR 2	16,1	51,96
2.06	POKÓJ NR 3	16,4	53,19
2.07	ŁAZIENKA	5,2	16,78
2.08	UMYWALNIA DLA NIEP.	6,3	20,61
2.09	POKÓJ NR 4	21,6	69,90
2.10	ŁAZIENKA	4,9	16,05
2.11	ŁAZIENKA	5,3	17,35
2.12	POKÓJ NR 5	16,8	54,28
2.13	KOMUNIKACJA / PRZESTRZEŃ WSPÓLNA	53,0	171,87
2.14	POKÓJ NR 7	11,2	36,08
2.15	ŁAZIENKA	4,5	14,77
2.16	ŁAZIENKA	4,6	14,89
2.17	POKÓJ NR 6	23,0	74,58
2.18	POCZEKALNIA	10,4	33,44
2.19	GABINET MEDYCZNEJ POMOCY DORAŻNEJ	10,4	33,74
2.20	GABINET REHABILITACJI	14,9	48,49
2.21	ADMINISTRACJA	7,3	23,73
		271,2 m²	878,91 m³

- UWAGI:**
- Wszystkie przejścia instalacyjne przez przegrody oddzielające poszczególne strefy pożarowe (stropy, ściany) należy wykonać z zastosowaniem systemu ochrony przeciwpożarowej, np. masy ognioodpornej HILTI CP673.
 - Instalację elektryczną zaleca się wykonać z zastosowaniem okablowania spełniającym wymagania norm N SEP-E-007, PN-EN 13501-1 oraz rozporządzenia europejskiego CPR w zakresie doboru kabli i przewodów ze względu na ich reakcję na ogień.
 - W pomieszczeniach wyposażonych w wentylację mechaniczną przewidziano że wraz z oświetleniem załączane będą automatycznie wentylatory wyciągowe. Do załączania wentylatora wyciągowego w pom. zmywalni przewidzieć łącznik zlokalizowany na ścianie.
 - Oprawy oświetlenia awaryjnego stosować zgodnie z Rozporządzeniem Ministra Spraw Wewnętrznych i Administracji z dnia 27 kwietnia 2010r.
 - Łączniki oświetlenia muszą spełniać warunki łączeniowe dla zastosowanych opraw. W pomieszczeniach technicznych łączniki oświetleniowe z gniazdami ogólnego przeznaczenia montować na tej samej wysokości wynoszącej 1,2m.
 - Oprawy oświetleniowe instalować po zamontowaniu innych urządzeń technologicznych.
 - Oprawy oświetlenia awaryjnego o optyce korytarzowej, należy montować w kierunku podanym na rzucie.

- LEGENDA OZNACZEŃ:**
- RG**
- rozdzielnica elektryczna
 - łącznik jednobiegunowy np. CW1.01/11 Simon 10
 - łącznik jednobiegunowy IP44 np. CW1.01/11+CU1 Simon 10
 - łącznik świecznikowy np. CW5.01/11 Simon 10
 - łącznik schodowy np. CW6.01/11 Simon 10
 - łącznik schodowy podwójny np. CW6/2.01/11 Simon 10
 - łącznik krzyżowy np. CW7.01/11 Simon 10
 - czujnik zmierzchu i ruchu np. OR-CR-201/B Orno
 - cyfrowa pasywna czujka podczerwieni AQUA Plus SATEL
 - wypust kablowy - zostawić 1,5m zapasu przewodu

Oprawy oświetleniowe	
1	Kinkiet łazienkowy LED, IP44, 560lm - MyBathroom 34059/11/16
2	Oprawa sufitowa LED, IP65, 1040lm - QUADRON 296
3	Oprawa sufitowa zewnętrzna, IP44, 2 x E27 - BRILLIANT MATTEO
4	Kinkiet ścienny zewnętrzny, IP54, 2 x E27 - LUCANDE 9969157
5	Kinkiet ścienny zewnętrzny, IP54, 2 x E27 - LUCANDE 9969047
6	Oprawa dostropowa, kasetonowa LED, 3300lm - FLAT LED 5645701N
7	Plaфон nastopowy LED, IP54, 1800lm - AMARO 3771001N
8	Plaфон nastopowy LED, IP54, 3100lm - AMARO 3776001N
9	Oprawa oświetleniowa sufitowa, 1250lm - LUNA LED 5520001
10	Oprawa oświetleniowa dostropowa, 1100lm - PRIMA LED 5712001

Oprawy oświetlenia awaryjnego	
AW1	Oprawa awaryjna, natynkowa, 3h, autotest, 3W - iTECH 3L/1/3W/N AT
AW2	Oprawa awaryjna, natynkowa, 3h, autotest, 9W - iTECH 3L/1/9W/N AT
AW3	Oprawa awaryjna, wpuszczana, 3h, autotest, 3W - iTECH 3L/1/3W/P AT
AW4	Oprawa awaryjna, wpuszczana, 3h, autotest, 9W - iTECH 3L/1/9W/P AT
AW5	Oprawa awaryjna, natynkowa, 3h, autotest, 3W - iTECH 3L/1/3W COR/N AT
AW6	Oprawa awaryjna, IP65, 3h, 6,5W, autotest - ONTEC S M2 302 M AT COLD
EW1	Oprawa ewakuacyjna z piktogramem, 3h, 4,8W - ONTEC G E1E 301 M AT

OPIS SYSTEMU ADRESOWANIA OBWODÓW:

T: typ (oznaczenie) urządzenia
R: rozdzielnica z której zasilany jest obwód
O: nr obwodu w rozdzielnicy
W: wyłącznik (sposób sterowania)

NAZWA OBIEKTU BUDOWLANEGO: BUDYNEK CENTRUM OPIEKUNCZO-MIESZKALNEGO	
ADRES OBIEKTU BUDOWLANEGO: Myślenice działki nr 1748, 1749, 1750, 1756 obręb Myślenice [0004], Jednostka ewid. Myślenice [120903_4]	
RYSunEK: Obwody oświetlenia - rzut piętra	BRANZA: INSTALACJE ELEKTRYCZNE
PROJEKTANT: mgr inż. Rafał Fijał spec.: instalacje elektryczne nr ewid.: MAP/0036/PWBE/18	PODPIS: FAZA PROJEKTU: PROJ. WYKONAWCZY DATA: CZERWIEC 2022
SPRAWDZAJĄCY: mgr inż. Krzysztof Szot spec.: instalacje elektryczne nr ewid.: MAP/0062/PWBE/16	PODPIS: SKALA: NR RYS.: 1:100 E-19